

#S3WALLONNE

CELLULES DE COORDINATION



**MATÉRIAUX CIRCULAIRES**

**GREENWIN** : charles.michel@greenwin.be  
**SPW-DRDT** : danielle.aubry@spw.wallonie.be  
**SPW-DPE** : pascal.widart@spw.wallonie.be



**SANTÉ**

**BIOWIN** : marianne.ghyoot@biowin.org  
**SPW-DRDT** : isabelle.georis@spw.wallonie.be  
**SPW-DPE** : laurent.wartel@spw.wallonie.be



**CONCEPTION ET PRODUCTION AGILE**

**MECATECH** : christophe.montoisy@polemecatech.be  
**SKYWIN** : anthony.bievelez@skywin.be  
**AdN** : jessica.miclotte@adn.be  
**SPW-DRDT** : sophie.peeterbroeck@spw.wallonie.be  
**SPW-DPE** : delphine.goderniaux@spw.wallonie.be



**HABITAT ET ÉNERGIE**

**MECATECH** : perrine.flament@polemecatech.be  
**TWEED** : rdachouffe@clustertweed.be  
**SPW-DRDT** : arnaud.vankerkove@spw.wallonie.be  
**SPW-DPE** : laurent.wartel@spw.wallonie.be



**AGROALIMENTAIRE ET ENVIRONNEMENT**

**WAGRALIM** : sophie.bourez@wagralim.be  
**SPW-DRDT** : annette.bastiaens@spw.wallonie.be  
**SPW-DPE** : larissa.grommersch@spw.wallonie.be



**SCANNEZ-MOI**  
S3.wallonie.be



**SUIVEZ-NOUS**  
S3 Wallonie  
Stratégie de Spécialisation  
Intelligente



**CONTACTEZ-NOUS**  
S3.economie  
@spw.wallonie.be



Là où nous innovons,  
la Wallonie rayonne

**WE** Wallonie  
Entreprendre



Agence  
du Numérique

**Wallonie**  
service public  
SPW



## S3 | Stratégie de Spécialisation Intelligente

### Contexte

La Commission européenne a introduit le concept S3 dans le cadre de son programme pour la croissance et l'emploi, afin de doter les régions d'Europe de stratégies innovantes en matière de recherche et de développement.

La S3 représente une approche stratégique du développement économique, permettant à chaque région d'identifier et d'entretenir ses propres avantages concurrentiels.

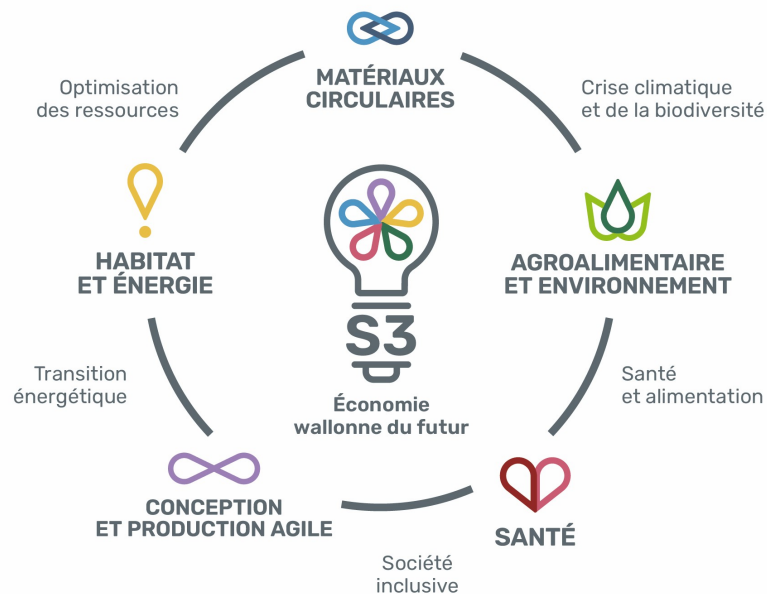
La S3 se positionne comme le cadre stratégique majeur en termes d'innovation en Wallonie.

**75%** du budget annuel wallon en matière de recherche et d'innovation est concentré sur les secteurs prioritaires définis dans la S3 wallonne.

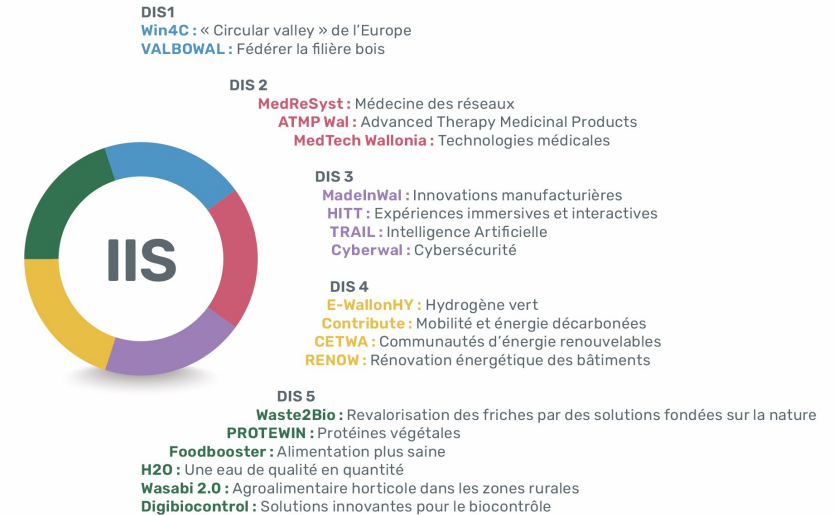
**2,7 milliards €** d'investissement prévu pour 2021 - 2027

### Les 5 Domaines d'innovation stratégiques (DIS) validés par le Gouvernement wallon :

Des priorités régionales au coeur des défis sociétaux d'aujourd'hui et de demain



## Les 19 Initiatives d'Innovation Stratégiques (IIS) sélectionnées, regroupant projets et acteurs de l'innovation



### Pourquoi rejoindre une IIS ?

#### R Financer vos projets d'innovation et bien plus

Vous profitez d'un accès facilité aux aides à la recherche et à l'innovation et vous êtes accompagné dans vos démarches d'innovation.

#### R Intégrer un écosystème innovant

Vous intégrez un écosystème d'experts publics/privés, vous collaborez et étendez votre réseau de partenaires et développez des solutions innovantes aux défis actuels et futurs.

#### R Rayonner en Europe

Vous bénéficiez de différents supports pour accéder plus facilement à de nouveaux marchés, réseaux et financements aux niveaux européen et international.

#### R Répondre aux défis de la Wallonie

Vous anticipez le futur et mettez sur le marché des solutions innovantes répondant aux défis sociétaux de la Wallonie tout en contribuant à son développement socio-économique.

#### R Valoriser de nouvelles compétences

Vous êtes au premier plan de la recherche et du développement dans votre secteur, vous accédez prioritairement à des résultats de recherche, sur base de vos besoins, vous développez des collaborations avec les chercheurs et vous valorisez les résultats au travers de votre entreprise.