

Stratégie de Spécialisation Intelligente (S3) 2021-2027 de la Wallonie



Agence
du Numérique



Wallonie
service public
SPW

WE Wallonie
Entreprendre

La Stratégie de Spécialisation Intelligente | S3

Contexte



Le concept de S3 a été introduit par la Commission Européenne dans le cadre de son agenda de croissance et d'emploi.

Objectif : doter les régions européennes d'une nouvelle génération de stratégies régionales de recherche et d'innovation.

Approche stratégique du développement économique, permettant à chaque région d'identifier et de développer ses propres avantages concurrentiels.

La S3 se positionne comme le cadre **stratégique majeur** en termes d'innovation en Wallonie.

75 % du budget annuel wallon en matière de recherche et d'innovation est concentré sur les secteurs prioritaires définis dans la S3 wallonne.

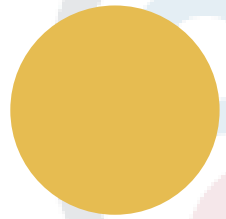
2021 - 2027 : investissement prévu - **2,7 milliards €.**



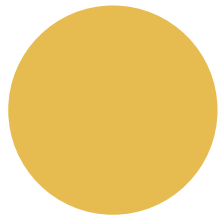
Wallonie

S3 - pourquoi les IIS ?

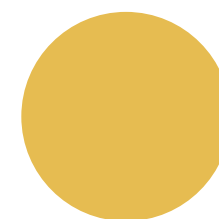
Constats sur l'écosystème d'innovation en Wallonie



Manque de diversité
des acteurs de
l'innovation



Bons chercheurs, mais pas
assez de conversion en
applications industrielles et
donc en création de valeur



Pas assez de
financements
européens

→ Nécessité d'une nouvelle approche de l'innovation :

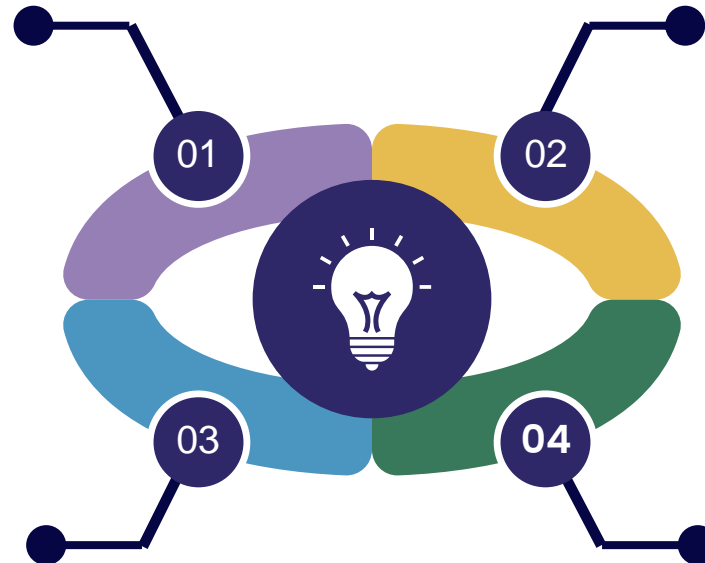
- centrée sur des réponses à apporter à des défis sociétaux (optimisation des ressources, transition énergétique et numérique, une santé et une alimentation saine pour tous, etc.)
- incluant de nouveaux acteurs dans la dynamique d'innovation
- fédérant des consortiums cross-sectoriels autour des priorités stratégiques
- concrétisant des projets sur l'ensemble de la chaîne d'innovation
- renforçant la « montée à l'Europe » de grappes d'acteurs

La Stratégie S3

Les ambitions

Renforcer la **dynamique de collaboration** au niveau régional

Générer des **impacts économiques et sociétaux** significatifs



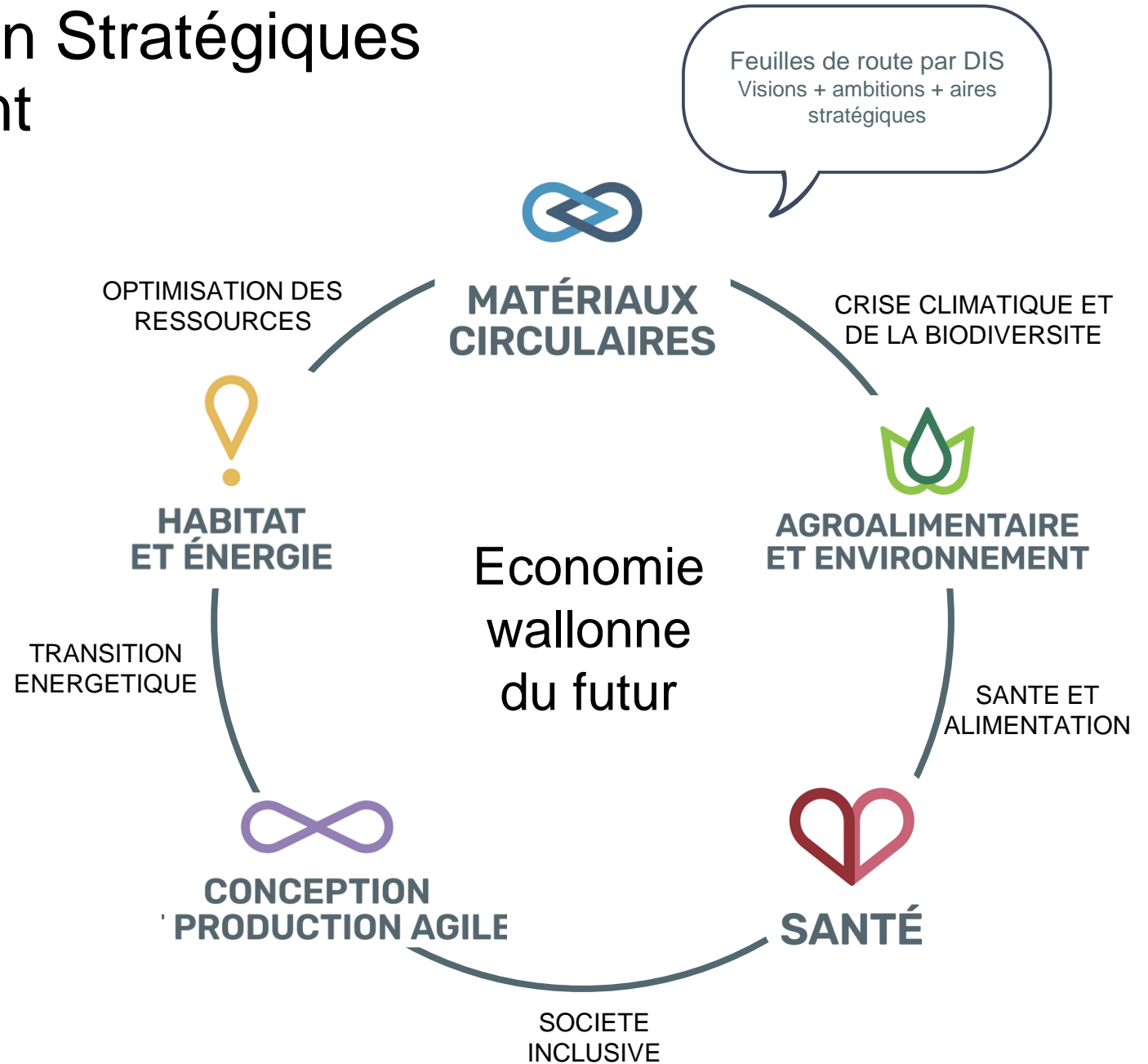
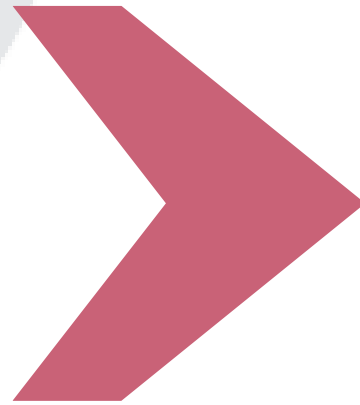
Renforcer la **compétitivité et l'attractivité** de la Wallonie à l'international

Attirer, renforcer et maintenir une **main d'œuvre qualifiée** sur le territoire wallon

Les 5 Domaines d'Innovation Stratégiques validés par le Gouvernement

Priorités régionales et européennes
Grandes tendances

Identification des défis sociétaux pour la Wallonie



S3 - Résumé



S3

Cadre stratégique pour la politique de Recherche et d'Innovation et la politique industrielle de la Wallonie. Priorité du Gouvernement Wallon (DPR)

Opportunité pour améliorer l'efficacité des politiques régionales en matière d'innovation en répondant à des défis sociétaux majeurs de la Wallonie

Obligation de la Commission européenne. Chaque région de l'UE doit avoir une S3.

Mars 2021



5 DIS validés par le Gouvernement wallon sur base des défis sociétaux

- Matériaux circulaires
- Innovations pour une santé renforcée
- Modes de conception et de production sûrs et agiles
- Systèmes énergétiques et habitat durables
- Chaines agroalimentaires du futur et gestion innovante de l'environnement

Juillet 2021

Feuilles de route par DIS
Visions + ambitions + aires stratégiques



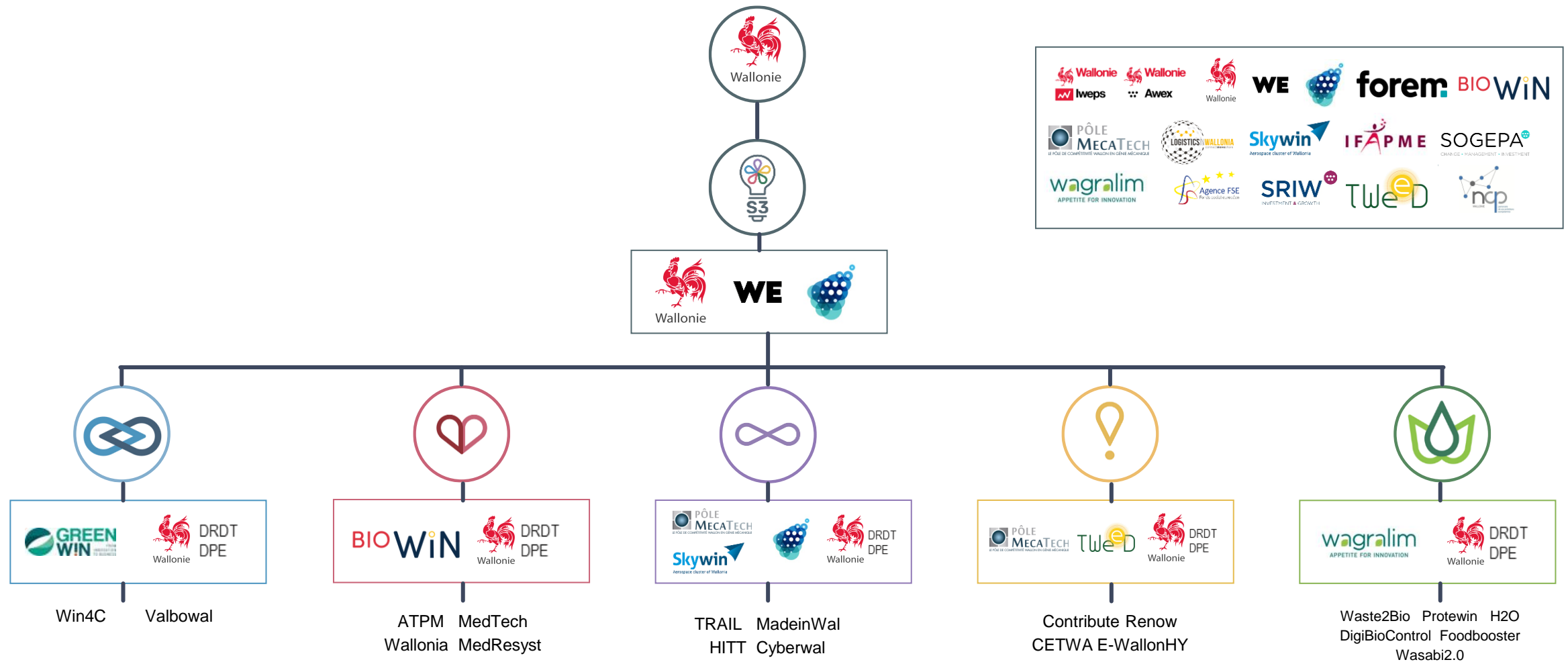
IIS – 19 Initiatives d'Innovation Stratégiques

- Définition de 19 IIS en lien avec les 5 Domaines d'Innovation Stratégiques

Septembre 2022

S3 : une nouvelle gouvernance collaborative

Un ensemble d'acteurs et d'individus réunis autour d'une mission



Septembre 2022

Définition des 19 Initiatives d'Innovation Stratégiques IIS

Domaine d'Innovation Stratégique :



MATÉRIAUX
CIRCULAIRES

Initiatives d'Innovation Stratégiques :

Win4C

“Recycling Valley”
de l'Europe

Valbowal

Une forêt wallonne
résiliente et diversifiée

#DIS1



Domaine d'Innovation Stratégique :



SANTÉ

Initiatives d'Innovation Stratégiques :

MedResyst

Médecine en réseau

ATMP Wal

Advanced Therapy
Medicinal Products

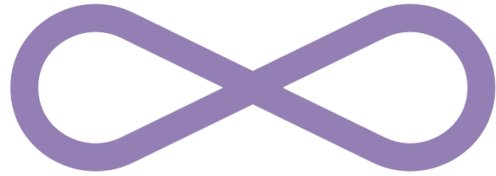
MedTech Wallonia

Technologies médicales

#DIS2



Domaine d'Innovation Stratégique :



CONCEPTION PRODUCTION AGILE

Initiatives d'Innovation Stratégiques :

MadeInWal

Innovations
manufacturières

HITT

Expériences immersives
& interactives

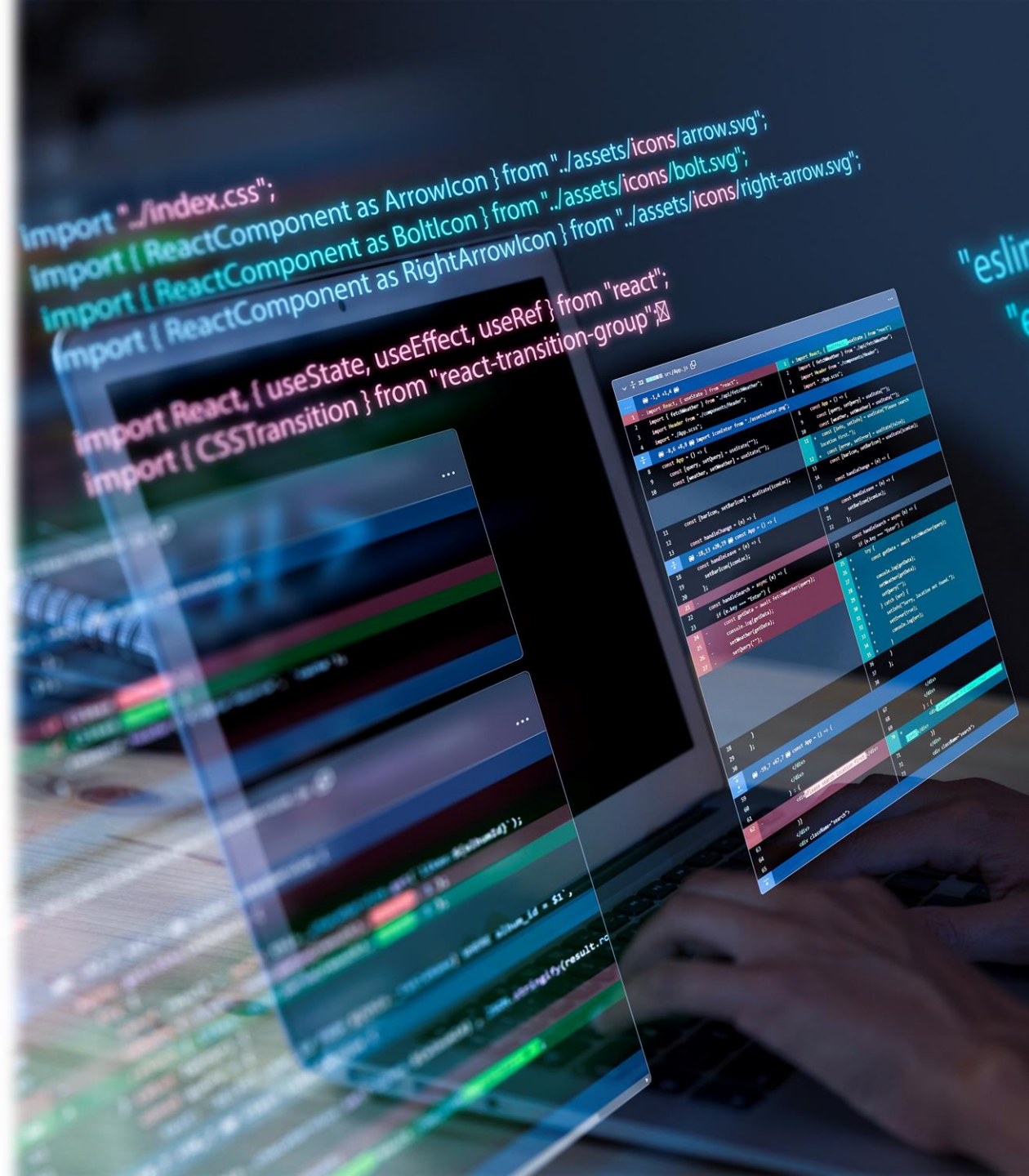
TRAIL

Intelligence Artificielle

Cyberwal

Cybersecurité

#DIS3



Domaine d'Innovation Stratégique :



HABITAT & ENERGIE

Initiatives d'Innovation Stratégiques :

CETWA

Communauté d'énergie
renouvelable

Contribute

Mobilité et transport
faibles en carbone

E-WallonHY

Hydrogène vert

RENOW

Rénovation énergétique
des bâtiments

#DIS4



Domaine d'Innovation Stratégique :



AGROALIMENTAIRE & ENVIRONNEMENT

Initiatives d'Innovation Stratégiques :

Waste2Bio

Phytomanagement

Foodbooster

Alimentation plus saine

Wasabi 2.0

Agroalimentaire horticole
dans les zones rurales

PROTEWIN

Protéines végétales

H2O

Une eau de qualité en
quantité

Digibiocontrol

Solutions numériques
innovantes pour le
biocontrol

#DIS5



La Stratégie de Spécialisation Intelligente | S3

Scan me !



s3.wallonie.be

Follow us !



S3 Wallonne | Stratégie de
Spécialisation Intelligente

#S3WALLONNE

Contact us !



[s3.economie@
spw.wallonie.be](mailto:s3.economie@spw.wallonie.be)



Là où nous innovons,
la **Wallonie** rayonne